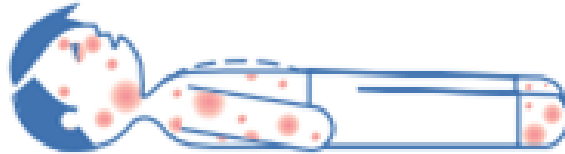


ANAFILAXIA



É uma reação alérgica sistêmica grave, de rápida evolução e pode ser **FATAL!**



Por isso, é importante saber identificar e agir rápido!

QUAIS SÃO AS CAUSAS MAIS COMUNS?

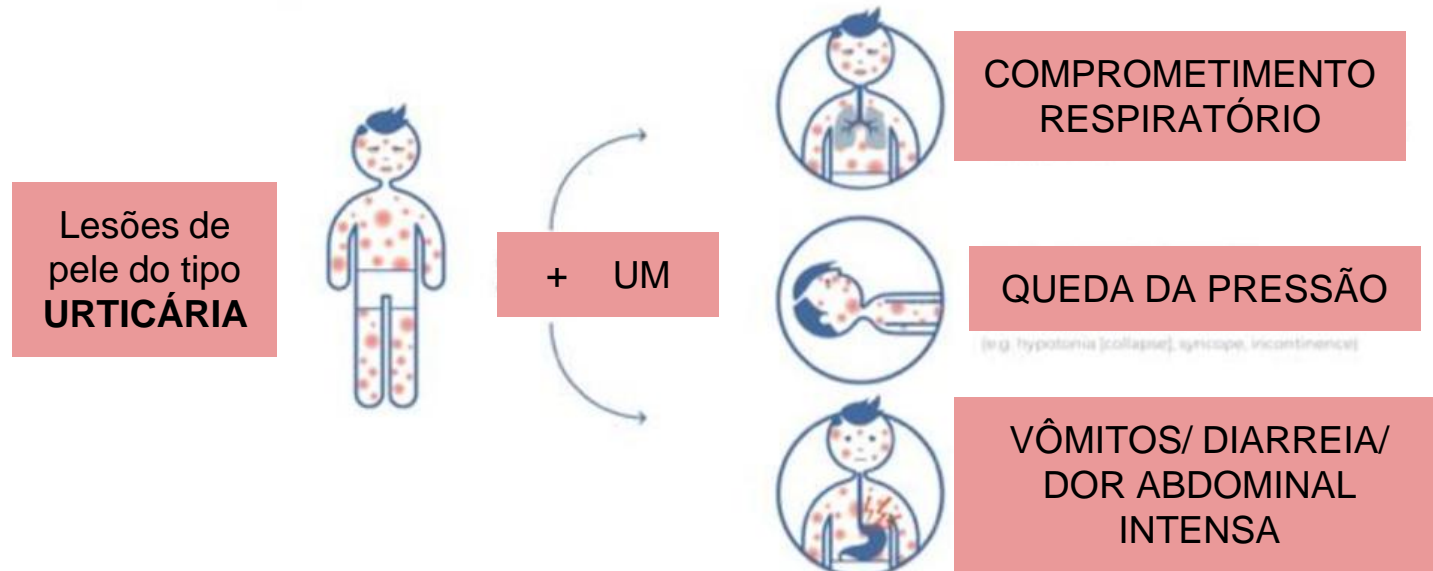
ALÉRGENOS: substâncias que podem causar alergia.



COMO IDENTIFICAR OS SINAIS E SINTOMAS?

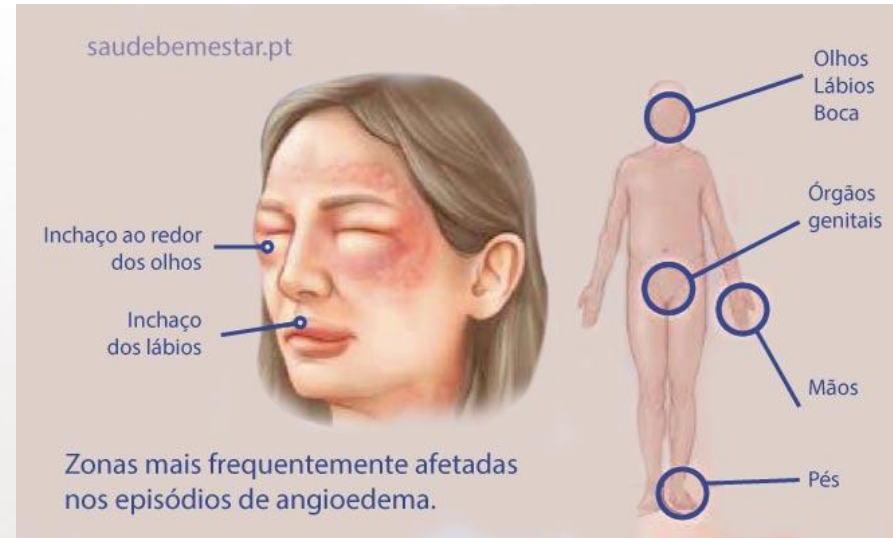
O conjunto de alguns sintomas podem ser uma anafilaxia

Início rápido (minutos ou poucas horas após contato com alérgeno):

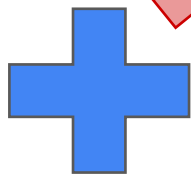


→ Envolvimento de **pele, mucosas ou ambos**:

Urticária generalizada, coceira ou inchaço de lábio/ língua/ úvula.



PELE



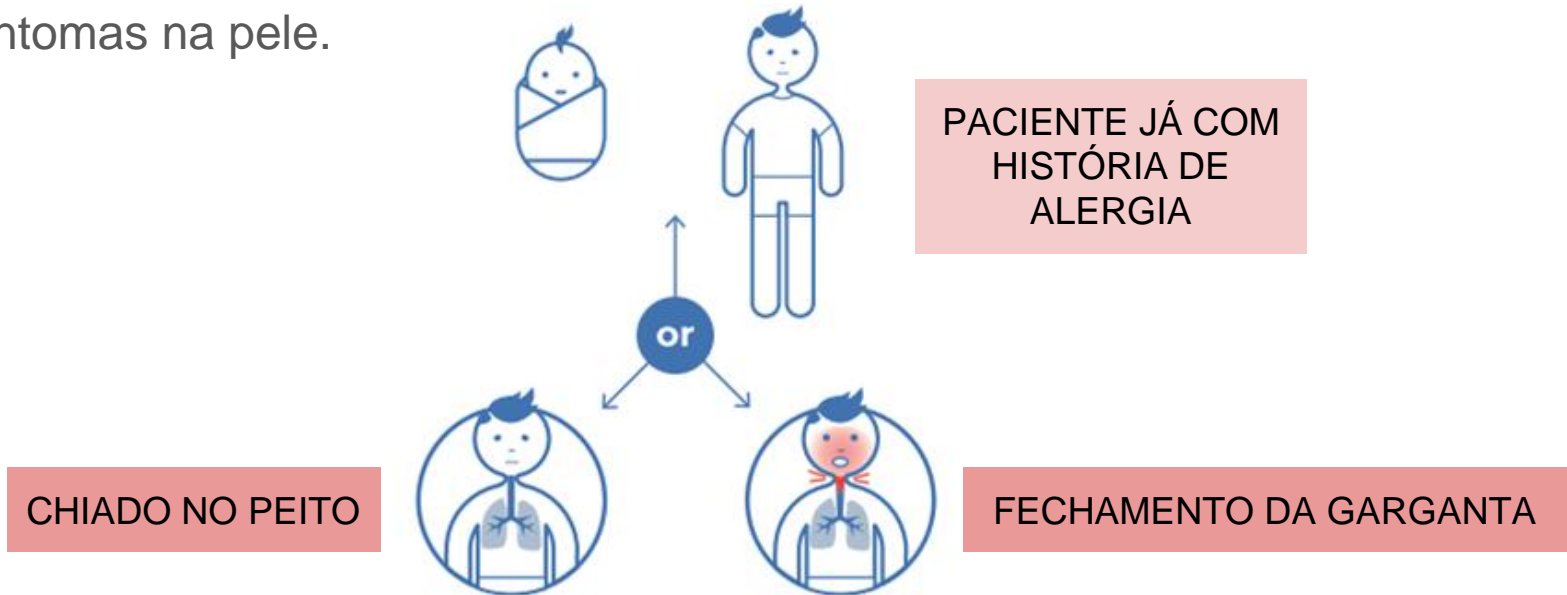
Via aérea / respiração:
comprometimento respiratório (**Ex: chiado no peito, falta de ar**).

Circulação: queda da pressão arterial
ou sintomas de disfunção de órgãos
(**Ex: desmaio, incontinência**).

Outros: Sintomas gastrointestinais
graves (**Ex: cólica abdominal
intensa, vômitos repetitivos**)

OU

- Início rápido de **pressão baixa** ou **broncoespasmo** (falta de ar, chiado no peito) ou **envolvimento laríngeo** após a exposição a um alérgeno conhecido (**minutos ou horas**) ou altamente provável para o paciente, mesmo SEM sintomas na pele.



O que fazer?

INICIAR OS PRIMEIROS SOCORROS:



OU



**Ligar para emergência
ou levar ao pronto-socorro
imediatamente**



**Verificar a respiração
e o pulso**



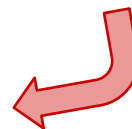
**Manter as pernas
da vítima elevadas**



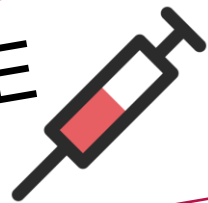
**Aplicar adrenalina no
músculo lateral da
coxa se disponível**

RETIRAR o contato da provável causa da crise (se possível)!!!

Exemplo: parar infusão de medicamento suspeito
(se endovenoso), tirar ferrão de inseto...



ADRENALINA É O TRATAMENTO DE
ESCOLHA PARA A ANAFILAXIA!



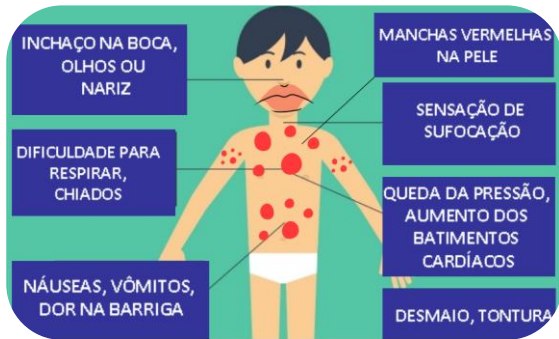
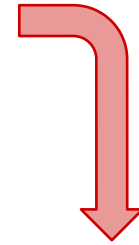
O que NÃO fazer?

NÃO dar água ou alimentos!!!

NÃO esperar para ver se passa!!!

O que é importante saber?

A anafilaxia pode ser **BIFÁSICA**, ou seja, os sintomas podem reaparecer de 6-12 horas após, mesmo se paciente adequadamente tratado!!!

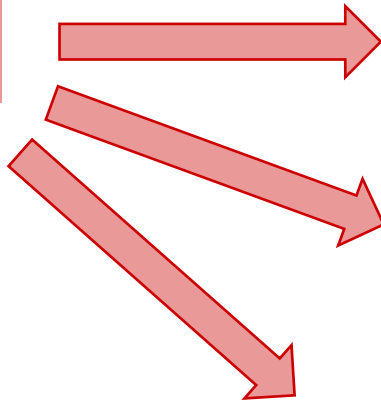


Por isso que o paciente deve ficar em observação por algumas horas.

O que é importante saber?

ANAFILAXIA PODE SER GRAVE E FATAL!!

Por isso:



NUNCA fazer um “teste” com alguém que diga ser alérgico a algo!

NUNCA entrar em contato com algo que você é alérgico, mesmo que tome anti-alérgico antes!

Anti-alérgico não previne a reação!!

O que é importante saber?

Todo paciente que já teve anafilaxia deve ser encaminhado ou procurar um médico especialista em Alergia, para investigar, tratar, orientar e prevenir.





Iamspe
A saúde do Servidor